



*Más allá de la  
eficiencia*



**UN73**

Analizador hematológico combinado de 3 y 5 partes

# UN73

Analizador hematológico combinado de 3 y 5 partes

## Modo de 5 diferenciales

25 parámetros reportables y 6 parámetros de investigación

Diagrama de dispersión 3D para diferenciación precisa de la distribución de células y alarma patológico.



Gran reducción en costo por prueba

Solo 2 reactivos

21 parámetros reportables

## Modo de 3 diferenciales



Autocargador hasta 60 muestras y carga de muestras continua



Múltiples tipos de muestra: sangre total, sangre capilar y sangre prediluida



Modos de tubo cerrado, tubo abierto y de emergencia STAT

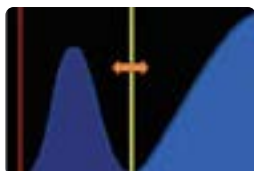


Bajo volumen de muestra, ideal para muestras de pediatría

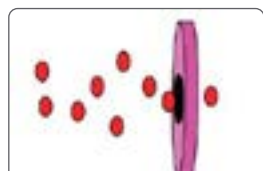


### Tecnología inteligente automática

- Evaluación automática (autodetección de estado de trabajo y volumen de reactivos).
- Repetición de prueba con regla de ejecución programada.
- Eliminación de errores con una sola tecla y modo de reposo automático.
- Tecnología de umbral inteligente de WBC, RBC y PLT.



Umbral flotante



Apertura de detección

### Excelente sistema de gestión de datos

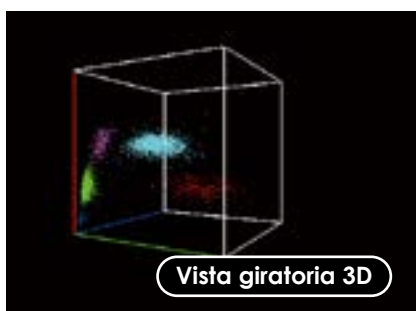
- Una amplia gama de alarmas patológicas y hasta 20 rangos de alarma definidos por el usuario.
- Plantillas de impresión definidas por el usuario que ayudan a personalizar el informe de resultados.
- Conexión LIS bidireccional.
- Gestión de control de calidad y calibración.



Plantillas de impresión

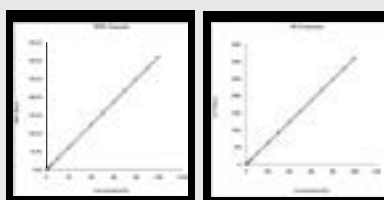


Lector de código de barras



Vista giratoria 3D

Diagrama de dispersión 3D para diferenciación precisa de la distribución de células y alarma de muestra patológica



Linealidades:  
WBC (3DIFF):  $0,00-300,00 \times 10^9/l$   
WBC (5DIFF):  $0,00-400,00 \times 10^9/l$   
PLT:  $0-3000 \times 10^9/l$



Solos 3 lisantes.

# UN73

Analizador hematológico combinado de 3 y 5 partes

## Principios de funcionamiento

Método de impedancia para conteo de RBC y PLT.

Colorimetría libre de cianuro para medición de HGB.

Citometría de flujo (FCM) y medición laser a tres ángulos para una mejor diferenciación de WBC en 5-partes.

## 31 parámetros de 5 partes

25 parámetros reportables: WBC, Neu#, Lym#, Mon#, Eos#, Bas#, Neu%, Lym%, Mon%, Eos%, Bas%, RBC, HGB, HCT, MCV, MCH, MCHC, RDW-SD, RDW-CV, PLT, MPV, PDW, PCT, P-LCC, P-LCR.

6 parámetros de investigación: ALY#, ALY%, LIC#, LIC%, NRBC#, NRBC%.

3 histogramas para WBC, RBC y PLT.

1 diagrama de dispersión 3D.

3 diagramas de dispersión 2D.

Vista giratoria del diagrama de dispersión 3D para diferenciación precisa de la distribución de células.

## 21 parámetros de 3 partes

21 parámetros reportables: WBC, Lym#, Mid#, Gran#, Lym%, Mid%, Gran%, RBC, HGB, HCT, MCV, MCH, MCHC, RDW-SD, RDW-CV, PLT, MPV, PDW, PCT, P-LCC, P-LCR.

3 histogramas para WBC, RBC y PLT.

## Rendimiento

Hasta 80 pruebas por hora.

## Autocargador

Hasta 60 muestras y con carga continua.

## Reactivos

- Diluyente (20 l) - Lisante 1 (500 ml)
- Lisante 2 (500 ml) - Lisante 3 (1000 ml)
- Solución de lavado (50 ml)

## Volumen de muestra

20 µl.

## Tipo de muestra

Sangre total (capilar y venosa) y prediluida.

## Modos de conteo

CBC, CBC+DIFF, CBC+3DIFF

## Linealidad

WBC (3 DIFF): 0,00-300,00 × 10<sup>9</sup>/l

WBC (5 DIFF): 0,00-400,00 × 10<sup>9</sup>/l

RBC: 0,00-8,50 × 10<sup>12</sup>/l

HGB: 0-250 g/l

PLT: 0-3000 × 10<sup>9</sup>/l

HCT: 0,0-67,0%

## Repetibilidad

WBC ≤ 2,5% (4,0-15,0 × 10<sup>9</sup>/l)

RBC ≤ 1,5% (3,5-6,0 × 10<sup>12</sup>/l)

HGB ≤ 1,0% (110-180 g/l)

MCV ≤ 1,0% (70-120 fl)

PLT ≤ 6,0% (100-149 × 10<sup>9</sup>/l)

≤ 4,0% (150-500 × 10<sup>9</sup>/l)

## Almacenamiento

Hasta 100.000 resultados.

## Impresión

Compatible con varias impresoras por USB.

## Comunicación

Puerto LAN admite protocolo de comunicación HL7 y LIS bidireccional.

## Alimentación

100V-240V~, 50/60Hz, ≤ 200VA.

## Dimensiones (largo, ancho, alto)

595 mm × 700 mm × 600 mm.

## Peso neto

58 kg.



### Distribuidor autorizado para el Ecuador

**Quito:** Av. 6 de Diciembre N30-29, Edificio ALPA | Telf.: 02 255 9147

**Cuenca:** Calle Guayas 6-165 | Telf.: 07 281 1287 | Cel.: 099 283 1447

07 281 1287

info@reactlab.com.ec

www.reactlab.com.ec



Fundada en 2013, Shenzhen Dymind Biotechnology Co. es una empresa de alta tecnología de nivel mundial especializada en I+D, producción, ventas y servicio de dispositivos médicos.

2/F, Nanfeng Building B, Nanshan Yungu Innovation Industrial Park, No. 4093, Liuxian Blvd, Taoyuan Street, Nanshan District, Shenzhen 518055, R.P. China

www.dymind.com